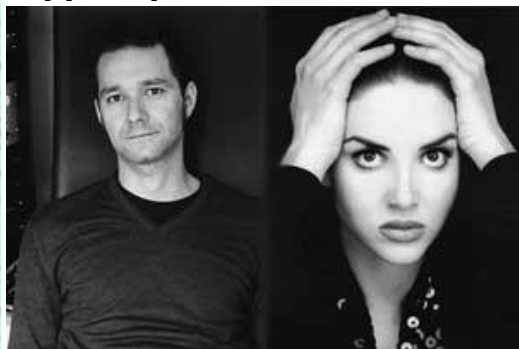


Coppia Aperta



sabato dalle 17.00 alle 18.00

Benedetta Mazzini, attrice, conduttrice e autrice televisiva, oltrechè, dal gennaio 2010, conduttrice radiofonica, insieme a **Davide Dileo**, il Boosta tastierista e fondatore dei Subsonica (creatori dei jingles di Radio2), compositore, dj, scrittore, presentatore tv e, insieme a Benedetta, conduttore di Coppia Aperta, tornano per la seconda stagione su Radio2.

Ogni sabato, all'ora del tè, con un tema di volta in volta diverso, incontrano ospiti di fama e non, con cui confrontarsi, confessarsi e giocare un po'. Il pubblico, che ha decretato il loro successo, è parte portante del programma con interventi, racconti e pareri. La musica, infine, l'ottima musica insita nel DNA di Benedetta e Boosta, con proposte raffinate e a volte inedite, fa da colonna sonora all'appuntamento settimanale.

Viene istituito il break in area top legato al programma

Offerta Commerciale: Pubblicità Tabellare

	orario indicativo	giorni di trasmissione						passaggi	prezzo di listino (€uro) tariffa base 30"
		dom	lun	mar	mer	gio	ven		
Coppia Aperta	17.25						●	1	2.300,00

Moby Dick



dal lunedì al giovedì (venerdì Radio2 Live) dalle 21.00 alle 22.30

Moby Dick continua a solcare i mari musicali e quando emerge è sempre una rivelazione. La sua è una specie rara: esplora correnti alternative alla cultura di massa, ma assapora anche la parte migliore della musica di consumo, con profonde immersioni giunge fino al cuore pulsante del pop.

Nuota libera, senza confini, né barriere geografiche, stilistiche o temporali. Volteggia elegante fra anteprime, settimane monografiche e speciali dedicati ai trascorsi senza tempo del rock. Viaggia a volte in branco insieme a musicisti fuori dal branco e dedica loro spazi in "mari" esclusivi.

Come la sua conduttrice, **Silvia Boschero**, anche Moby Dick è curiosa, attenta e assai caparbia.

A seguito delle variazioni nell'impaginazione del programma stabilite dall'editore, finalizzate a non frammentare il flusso musicale della trasmissione, caratterizzato dalla presenza ormai pressoché quotidiana di musica live da studio o da concerto, viene abolito il break legato a Moby Dick previsto alle 21.35 dal lunedì al giovedì e alle 22.25 il venerdì.

Resta confermata l'offerta tabellare a modulo con tariffa invariata

Offerta Commerciale: Pubblicità Tabellare

	orario indicativo	giorni di trasmissione							passaggi	prezzo di listino (€uro) tariffa base 30"
		dom	lun	mar	mer	gio	ven	sab		
Moby Dick	21.05		●	●	●	●	●		5	4.000,00